

Karriere zum Patentanwalt (m/w/*)



Intellectual Property

Unser Profil

Wir sind eine international tätige Patentanwaltskanzlei in München, die im Jahr 1999 gegründet wurde. Inzwischen beschäftigen wir circa 160 Mitarbeiter (m/w/*).

Durch unsere internationale Ausrichtung bieten wir unseren Mitarbeitern (m/w/*) abwechslungsreiche Aufgabenstellungen mit viel Eigenverantwortung.



Ihr Profil

- erfolgreich abgeschlossenes Master- oder Diplomstudium im Bereich Physik, Chemie, Informatik, Elektro- und Informationstechnik oder einer verwandten Fachrichtung (Notendurchschnitt mindestens gut)
- Nachweis einer 12-monatigen praktisch-technischen Tätigkeit
- schnelle Auffassungsgabe für technische Sachverhalte
- gutes Abstraktions- und Argumentationsvermögen
- sichere Deutsch- und Englischkenntnisse
- selbstständige und engagierte Arbeitsweise
- ausgeprägte Teamfähigkeit

Ihre Aufgaben

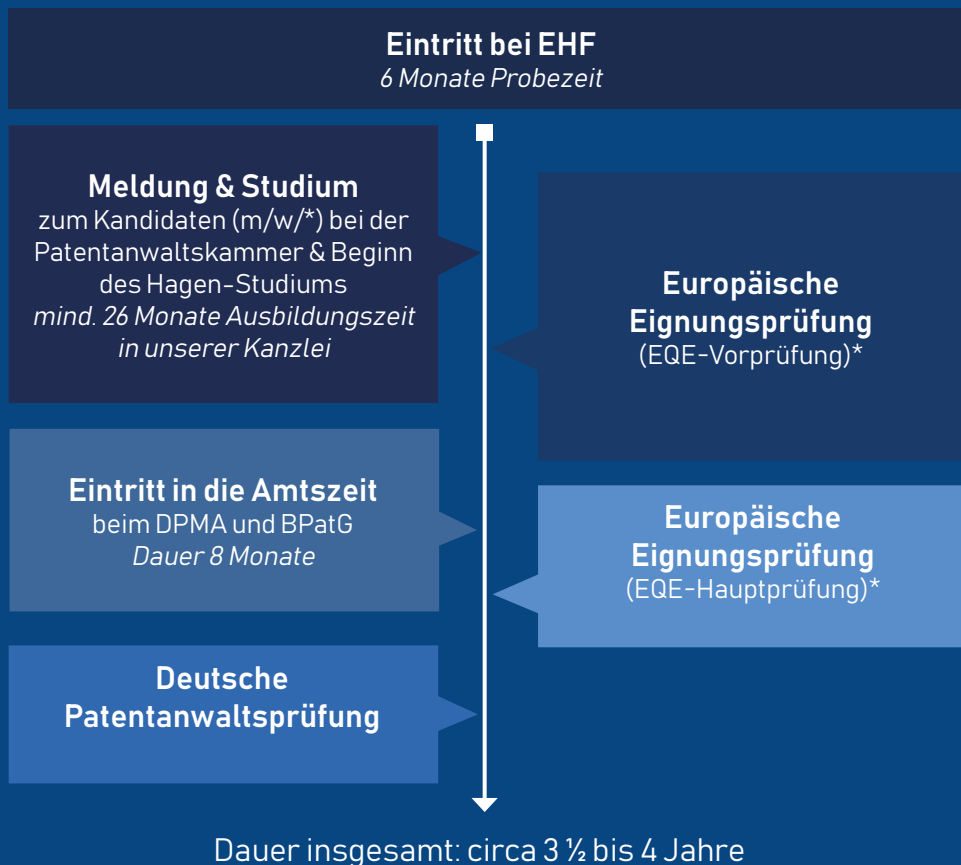
Als angehender Patentanwalt (m/w/*) unterstützen Sie gemeinsam im Team unsere Mandanten, ihre Innovationen abzusichern und gewinnbringend zu nutzen. Sie kümmern sich dabei um technische und juristische Fragestellungen zu Schutzrechten.

Hierfür stellen wir Ihnen ab dem ersten Tag einen erfahrenen Ansprechpartner (m/w/*) an die Seite, der Ihnen das erforderliche Handwerkszeug Schritt für Schritt beibringt.

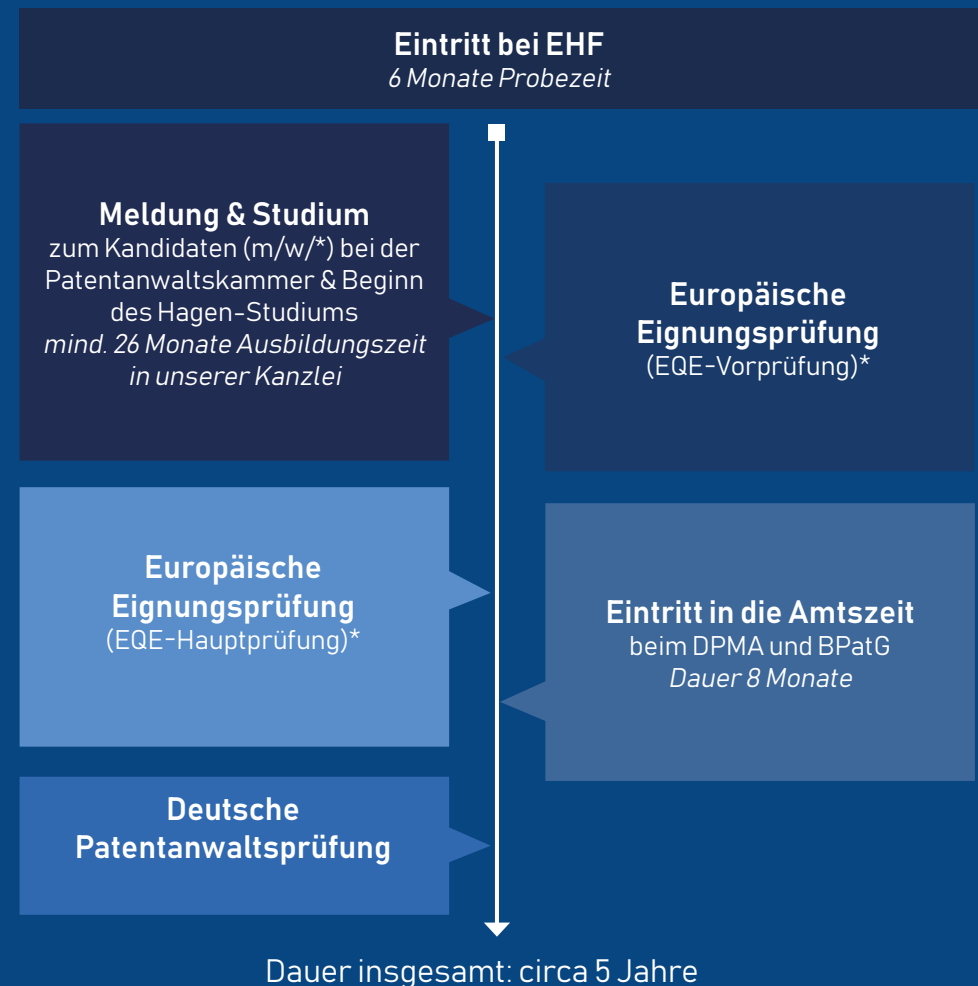
Unsere Karrierewege

Um die Qualifikationen zum deutschen Patentanwalt (m/w/*) und zum European Patent Attorney (m/w/*) zu erreichen, bieten wir Ihnen die Wahl zwischen einem kurzen und einem langen Modell an. Sie können das Modell nach Ihren persönlichen Präferenzen wählen.

Das kurze Modell



Das lange Modell



* Die EQE-Vorprüfung und -Hauptprüfung finden stets im März eines Kalenderjahres statt. Nach den Vorschriften des Europäischen Patentamts ist die Teilnahme an der Vorprüfung nach zwei Jahren Kanzleierfahrung möglich. Nach bestandener Vorprüfung und insgesamt drei Jahren Kanzleierfahrung darf man an der EQE-Hauptprüfung teilnehmen.

EHF

“ Bei EHF arbeiten wir in Teams, um unsere Mandanten bestmöglich zu vertreten. Flache Hierarchien ermöglichen eine angenehme Arbeitsatmosphäre. ”

Michael, Patent Professional

“ Durch die sehr individuelle und persönliche Betreuung bei EHF wird man schon von Beginn an schnell mit der selbstständigen und eigenverantwortlichen Arbeitsweise eines Patentanwalts vertraut. ”

Julian, Patent Professional

Kontaktieren Sie uns!



Tel: +49 89 500329-0
Email: bewerbung@ehf-ip.com

Weitere Informationen über uns als Arbeitgeber erhalten Sie auf unserer Karriereseite:
www.ehf-ip.com/karriere-bei-ehf/